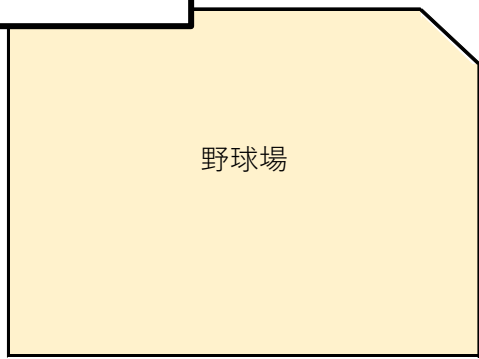
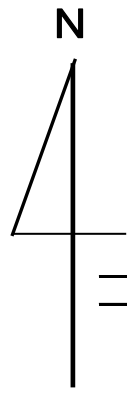
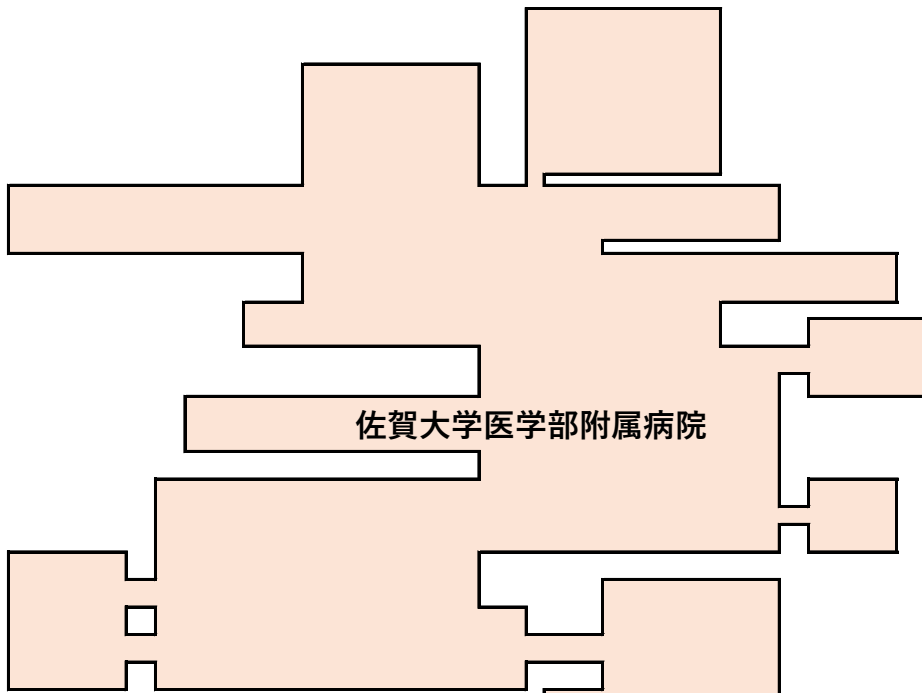
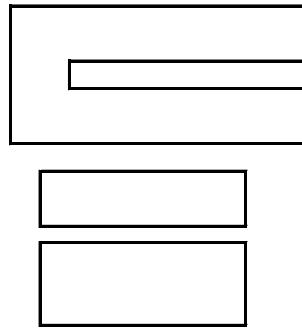


研修会会場案内図



野球場

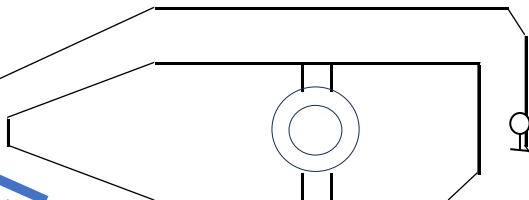


佐賀大学医学部附属病院

医学部北バス停



駐車場入口
はこちら



佐賀大学病院バス停

佐賀大学医学部
附属病院 正門

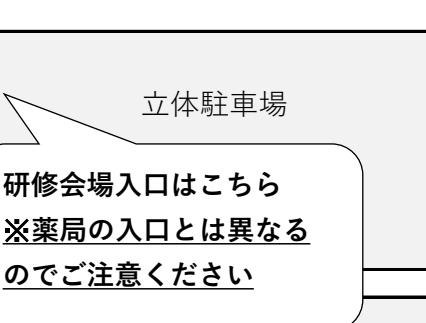
佐大病院正門



研修
会場



駐車場



立体駐車場

研修会場入口はこちら
※薬局の入口とは異なる
のでご注意ください



立体駐車場



駐車場

医学部入口バス停



佐大医学部南

- ・お車でのご越しの場合、佐賀大学医学部附属病院の外来駐車場をご利用いただけます。駐車料金の無料処理をさせていただきますので、駐車券を研修会場までお持ちください。
- ・セキュリティの都合上、研修会場の入口は自由に出入りができないようになっています。研修開始時刻に間に合わない場合は、事前にご連絡ください。